

Raadsexcursie 6 juni 2026

Kaartmateriaal

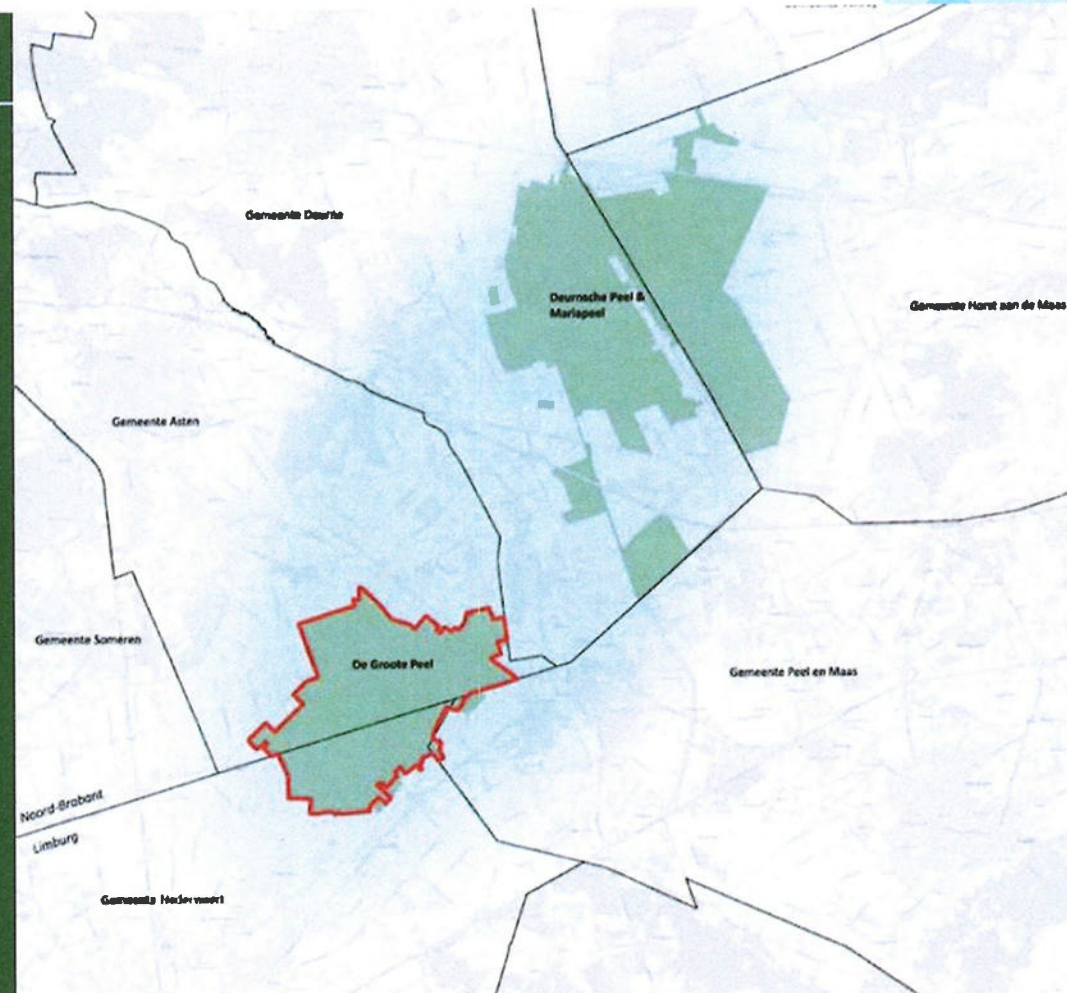
Route

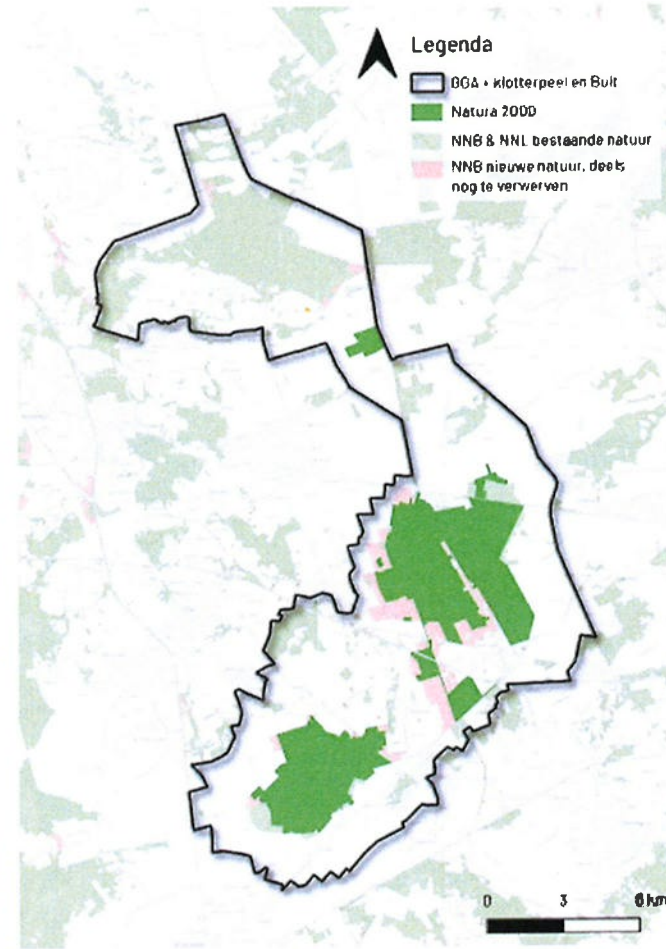
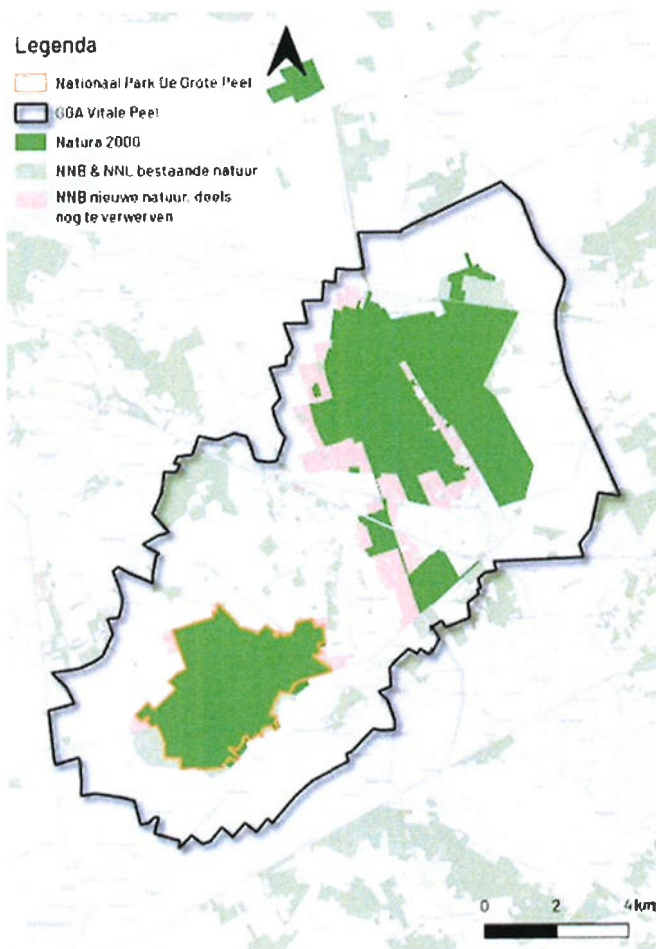
- **Stop 45 minuten** bij Zorgboerderij Veluwe Hoeve, Veluwsedijk Heusden (koffie/thee)
- Via Gezandebaan (benoemen nieuwe wegconstructie), Merelweg, Horhoenweg (benoemen LBV-ers, uitbreiding gedenkbos als groot burgerinitiatief raad) naar Sengersbroekweg, **stop 10-15 minuten** initiatief Veteranenboerderij (vb omschakeling nieuwe functies, benoemen nieuwe structuurvisie bebouwingsconcentraties)
- Keren Sengersbroek naar Korhoenweg, Antoniusstr (Burgerinitiatief herinrichting Vorstermansplein-budget raad), Meijelseweg, **stop 10 minuten op ventweg naast N279** bij Buizerd/afslag Tureluurweg (uitzicht op Groote Peel). 10 minute: toelichting op herbegrenzing NP, GGA, evt traject 4 boeren, NOVEX.
- Via Tureluurweg (benoeming verbreding fietsrondje Groote Peel richting Deurne/Neerkant) naar links af Sperwerweg, rechtsaf Buizerdweg, links af Meerkoetweg naar Gruttoweg – **stop 10 minuten**: toelichting op klimaat, energie, nieuwe RES, zoekgebied grootschalige opwek
- Bij Gruttoweg benoemen aankoop samen met ws en herinrichting bosperceel (doel aanleg stapsteen EVZ Kleine Heitakseloop naar Dennendijkse Bossen, aanplant bomen en struiken (vergroeningsproject), Gruttoweg toplaag geplagd en bloemenmengsel.
- Daarna vanaf Gruttoweg, rechts Smientweg, rechtsaf Vlosbergweg, linksaf Roerompweg (benoemen: herinrichting Bleeken(grondverwerving en schetsen herinrichting samen met ws en prov), bankje, nieuwe laanbeplanting Roerdomp en bloemenmengsels,voorbeelden om het gebied biodiverser en landschappelijk aantrekkelijker te maken – uitgebreide toelichting volgt later in cie-verband via Roy)
- Van Roerdompweg links af richting Smientweg, direct rechts af Zeilhoekweg, rechtsaf Bluijssens Broekdijk (Heesakkerweg oversteken). Bij oversteek naar linksaf naar de Voordeldonk. Hier benoemen dat de Brand/Dennendijk realisatie speelgelegenheid Dennendijkse Bossen in voorbereiding is.
- Vanaf Voordeldonk, rechtsaf Koestraat. **Stop 10 minuten** halverwege Koestraat- Toelichting: woningbouw afronding Loverbosch, Biesvelden I en II, mobiliteitsmaatregelen, WoKT, school IHP, Loverveld met waterberging/ langzaam verkeersstructuur woonwijken/centrum, Natuurlijk spelen in het groen, Burgerinitiatieven: Urban-gym, Tipp. Benoemen: Speelbeleidsplan in raad
- Daarna: Kruisbes, Mirabel, Duindoorn. **Stop 5 minuten**: mobiliteit turbotonde, regelstations Enexis, trac'e Hoogspanningsstation
- Bij rotonde naar Floralaan, linksaf Nobisweg, rechtsaf Mariaalaan, Kluisstraat. **Stop 2 minuten**: toelichting uitvoering herinrichting Plein Ommel (burgerinitiatief Ommel 1000+), Sport-bewegen in openbare ruimte – gezondheid. Diverse Burgerinitiatieven in Ommel (Kwiek beweegroute, Jeu de boule, Tramhalte
- Dan richting Hogeweg. **Stop: 2 minuten**: Toelichting woningbouw Hogeweg Ommel. Ook burgerinitiatief Ommel 1000+
- Terug richting Asten, Beekstraat (fietsverbinding Asten-Helmond), Reeweg, Laarbroek. Daarna via bedrijventerrein 't Hoogveld – **stop 1-2 minuten**: toelichting voorbereiding uitbreiding bedrijventerrein – Einde route, terug naar gemeentehuis. Evt. benoemen inspanningen regio op mobiliteit mbt A67 en N279 en nieuwe Toekomstagenda

Groeimodel NP de Peel

- Groeimodel naar een natuur en landschapspark de Peel; groei in oppervlakte, aantal partners en streekholders
- Geen aanvullende juridische of planologische beperkingen en niet gericht op beheertaken
- We doen geen dingen dubbel en richten ons niet op de thema's en onderwerpen waarover in de GGA Vitale Peel en in andere gebiedsprocessen wordt gesproken; we zoeken nadrukkelijk de samenwerking met deze gebiedsprocessen om elkaar te versterken
- We richten ons op de thema's recreatie & beleving, gebiedsmarketing & merkidentiteit, onderzoek & educatie en het verbinden van mens en natuur
- Professionalisering organisatie (programmabureau) en verbreden financiële basis

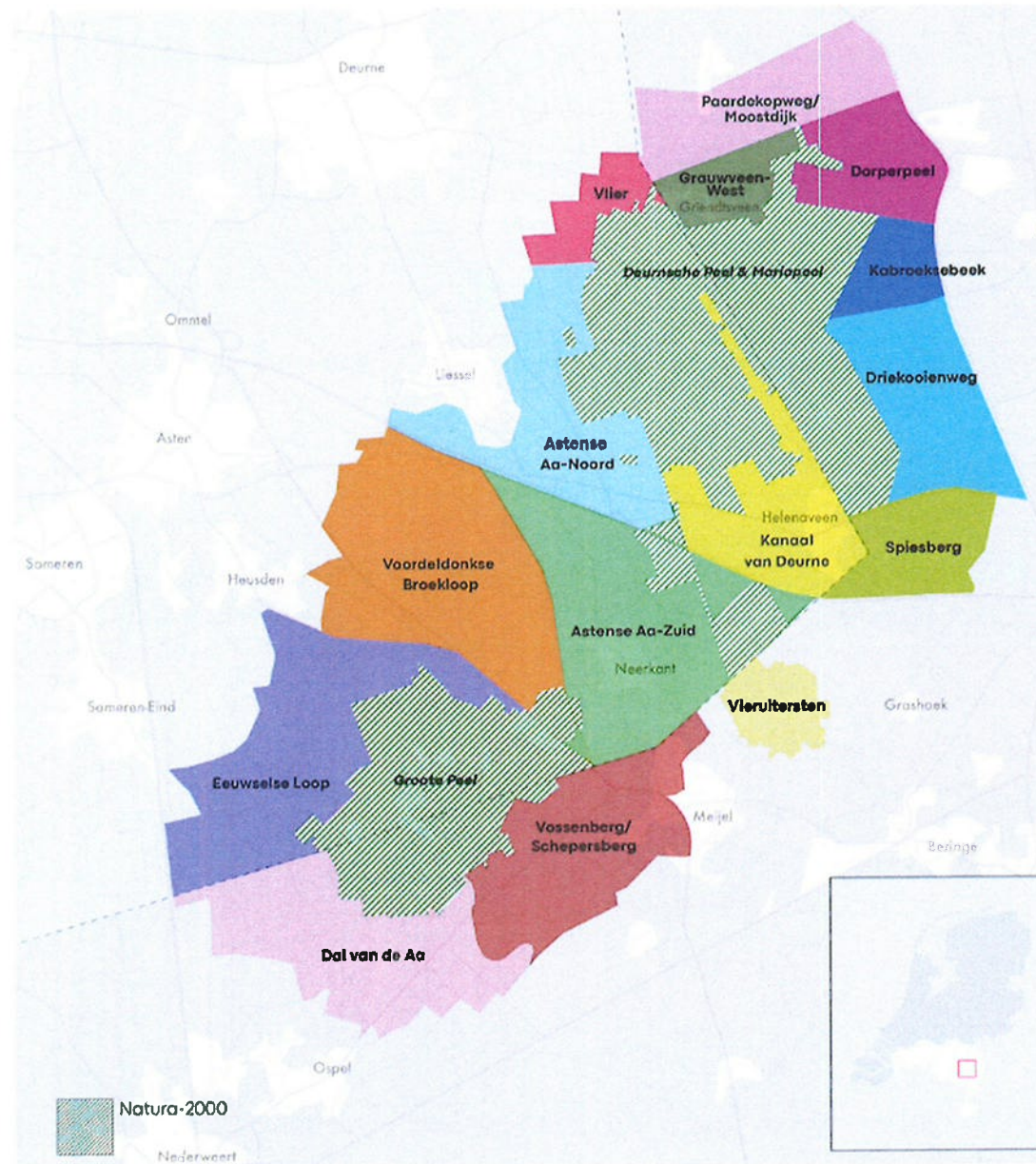
Nationaal Park de Peel





Afbeelding kaarten opties 1 en 2

Gebiedsgerichte
aanpak (GGA)
Vitale Peel

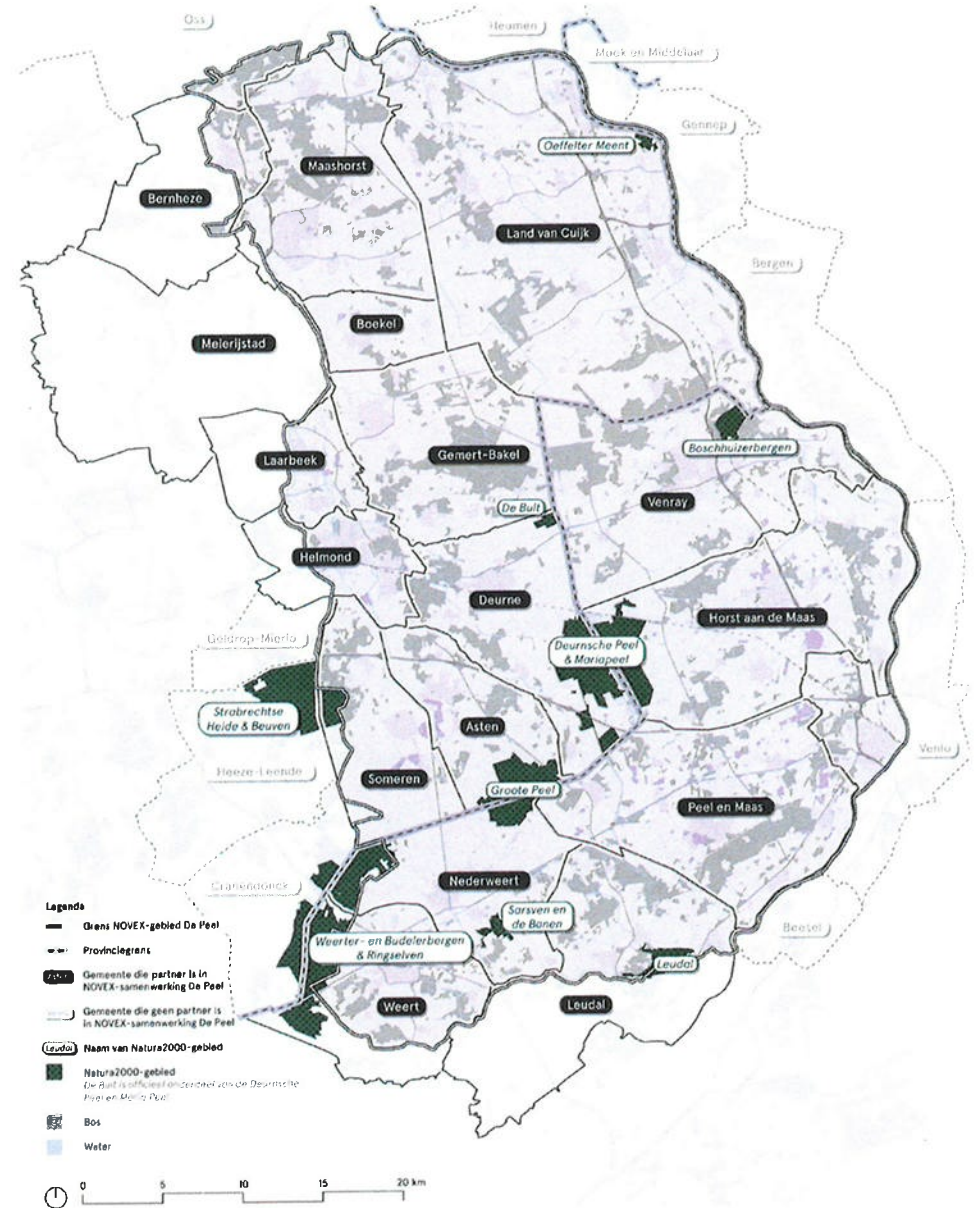


GGA Vitale Peel

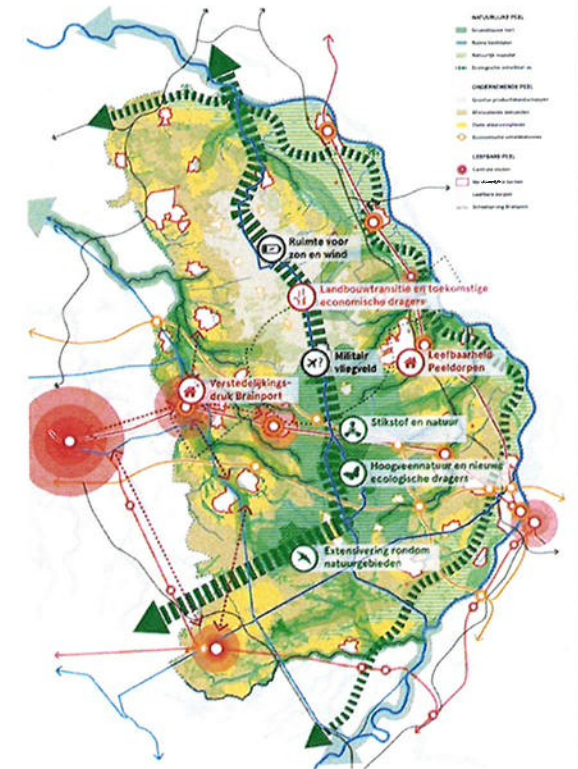
- Uitvoeringsplan deelgebied Eeuwselse Loop in de maak
 - Samen met partijen (provincies, waterschap, gemeenten, ZLTO, BMF, Staatsbosbeheer) en eigenaren/ondernemers in het deelgebied
 - Begrenzing deelgebied
- Doelen: natuurbehoud en -herstel, hydrologie, behoud duurzame melkveehouderij, behoud leefbaarheid door erftransformatie met nieuwe economische verdienmodellen en recreatiemogelijkheden, energieopwek
- Nu voorbereidingen voor 2^e uitvoeringsplan deelgebied Voordeldonkse Broekloop (zelfde doelen)

Novex de Peel

- Gebied
- N2000-gebieden



Novex de Peel

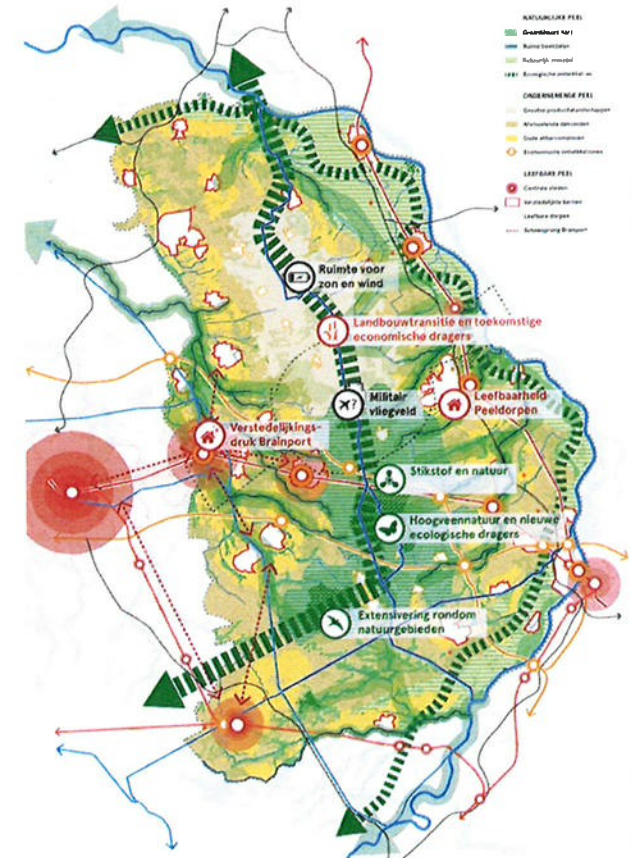


Novex de Peel



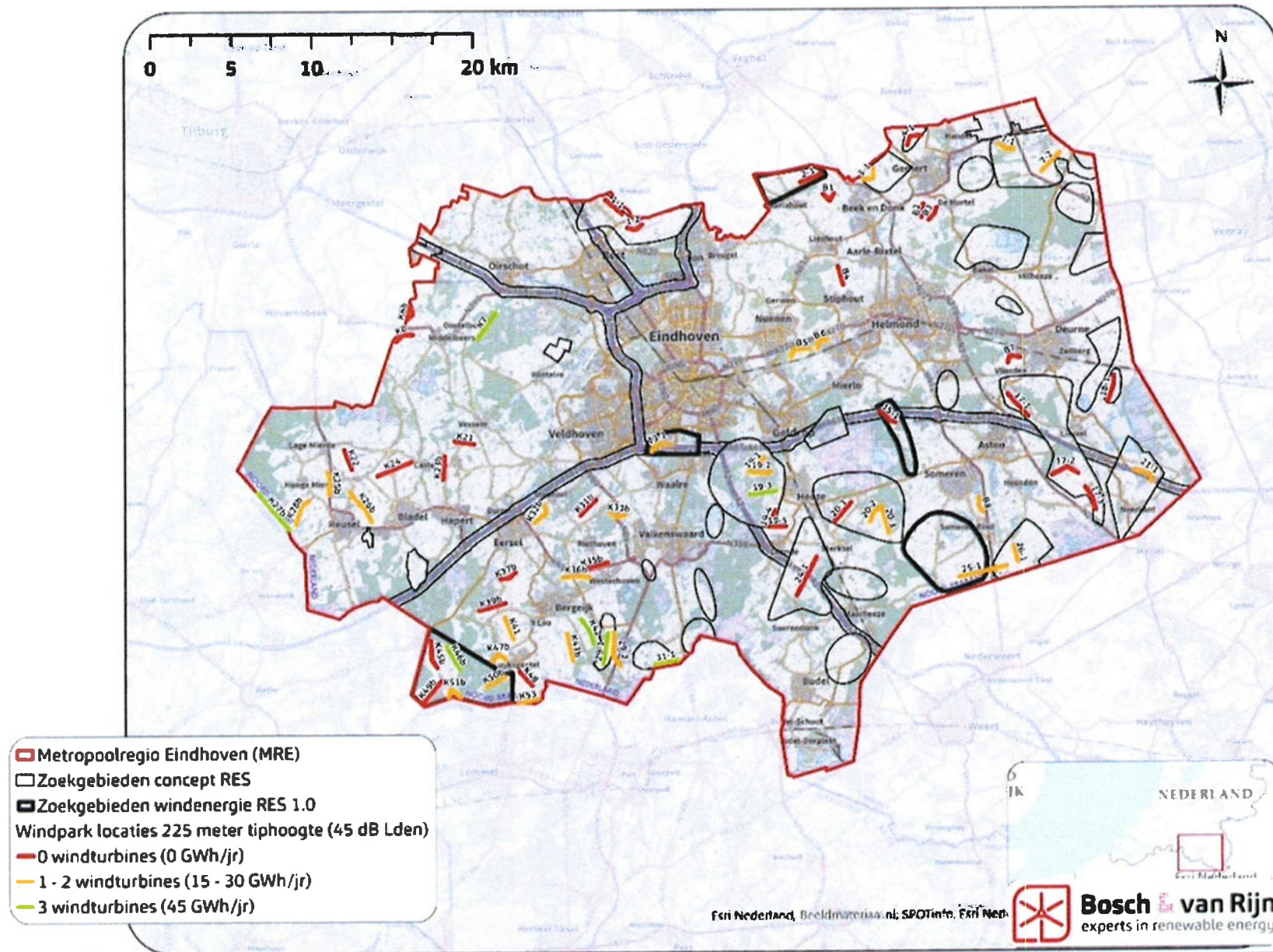
De toekomst van de Peel is meerkleurig: het gebied moet nu en straks een aantrekkelijk thuis zijn voor agrarische en andere ondernemers en voor bewoners en bezoekers.

- Het landbouwkundig perspectief voor verschillende transitiepaden, inclusief de haalbaarheid daarvan;
- Nieuwe economische dragers, zoals recreatie, biobased bouwmaterialen, de hippische sector en Brainport bedrijvigheid;
- Gezond leven in de Peel, met onder meer vitale dorpen, wonen in het groen en opvangen van de verstedelijkingsdruk;
- Nieuwe ecologische dragers, natuurbehoud en -ontwikkeling (inclusief de mogelijkheid van nieuwe bossen);
- Hydrologische analyse op het niveau van De Peel en uitwerking van een gezamenlijke strategie.



De noodzaak voor opwek van energie binnen de regio neemt toe. De mogelijkheden nemen voor wind- en zonne-energie nemen af.

Op veel plaatsen in de regio kunnen geen windmolens meer worden gerealiseerd:



Extra hoogspanningstraject tussen Eindhoven en Maasbracht

Door de toename van elektriciteitsgebruik is meer infrastructuur nodig. Er komt een nieuwe hoogspanningsverbinding tussen Eindhoven en Maasbracht. Er zijn 3 mogelijke hoofdroutes met verschillende deelalternatieven. De kans dat de route deels door Astens grondgebied loopt is behoorlijk. Astens kan meepraten maar niet meebeslissen. Het rijk is bevoegd gezag.

Eind 2027 is de voorkeursbeslissing gepland, in 2030 het projectbesluit.

Waar kan de nieuwe verbinding komen?

We hebben een zoekgebied vastgesteld tussen Maasbracht en Eindhoven. De nieuwe verbinding komt niet in een woonkern. Daarnaast proberen we zoveel mogelijk bestaande infrastructuur te volgen (zoals snelwegen, kanalen en spoorwegen). **Op basis daarvan zijn drie mogelijke routes ontwikkeld:**

West

een route die zo veel mogelijk langs de A2 loopt.

Midden

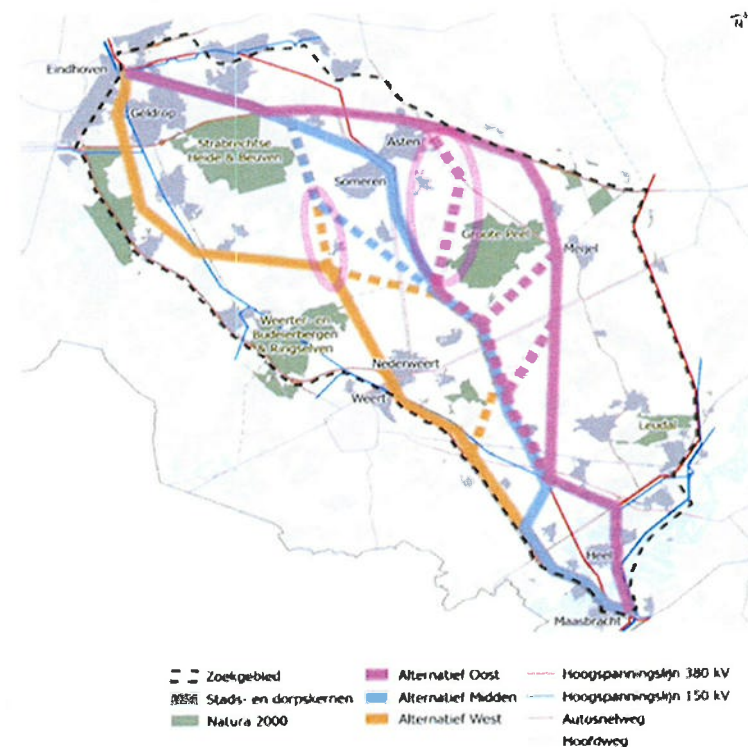
een route die grotendeels de bestaande hoogspanningsverbinding volgt.

Oost

een route die zo veel mogelijk langs de A67 loopt.

Deze routes zijn nog indicatief en brengen opgaven met zich mee op het gebied van onder andere landschappelijke inpassing, natuur en techniek.

We onderzoeken deze routes in een milieu-effectrapportage (plan-MER). Daarbij kijken we naar gevolgen voor onder andere gezondheid, natuur en milieu. In onze aanpak onderzoeken we ook de haalbaarheid van de verschillende routes. Daarnaast nemen we de ruimtelijke kwaliteit van het gebied mee in de aanpassingen die we doen op de ligging van de verschillende routes.



Er komen **2 nieuwe middenspanning regelstations van Enexis** in Asten

De eerste komt ten oosten van Florapark langs de N279 (2027?). Van de 2^{es} is nog geen zoekgebied.

Afmetingen: ongeveer 1560m² netto oppervlakte, 5 meter hoog, 2,2 meter diep.

Vooraf het college aan zet.

